

Домашнее задание по Шахматам с 20- 27.03.20г.

Группа 1 года обучения решают задачи и комбинации низкого уровня сложности, младшие школьники- 1 кл., садик, по расписанию ходят на 18:00- понедельник, четверг

Группы 1 года обучения решают задачи и комбинации среднего уровня сложности – 2 кл-6 кл, по расписанию ходят понедельник- 10:50-11:35, 11:45-12:30, вторник 9:00-9:45; 9:55- 10:40

вторник, 14-00- 14:45, 14:55-15:40, четверг 15:50-16:35,16:45-17:30, Павлов Максим – 5 кл, Черников Данил- 6 кл

Группы 2 года обучения решают задачи и комбинации высокого уровня сложности, 2 кл-6 кл., по расписанию ходят понедельник, четверг- 9:09: 9:45-9:55- 9:55-10:40,15:50-16:35,16:45-17:30

Заполнить самим в таблице турнирной свое участие и очки во всех турнирах, по итогам выполнения заданий я заполню диагностическую карту уровня результативности конкурсов решения задач

Практика: Самостоятельно решить задачи с последующим анализом, на демонстрационной доске. Выполняют задания, используя компьютерные программы: «Шахматная школа для начинающих», «Шахматная тактика».

Таблица результатов турнира
Турнир №

участники	разряд	№ п/п	1	2	3	4	5	6	7	8	9	10	11	12	13	14	15	очки	место
		1	■																
		2		■															
		3			■														
		4				■													
		5					■												
		6						■											
		7							■										
		8								■									
		9									■								
		10										■							
		11											■						
		12												■					
		13													■				
		14														■			
		15															■		

Главный судья: _____ / _____.

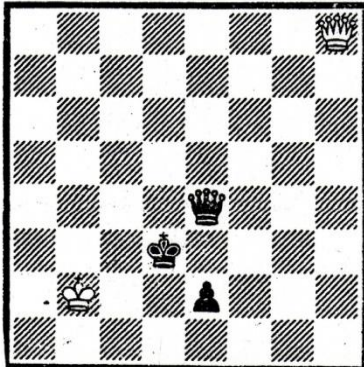
Начат: _____ г. Окончен: _____ г.

ВАРИАНТ ЗАДАНИЙ КОНКУРСА РЕШЕНИЯ ЗАДАЧ

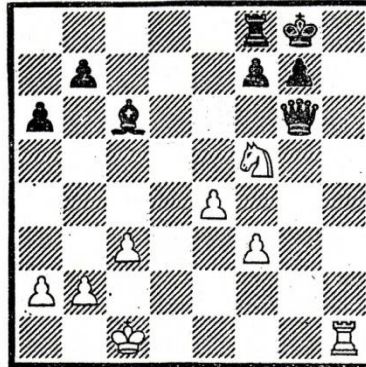
Тема: Мат в один ход.

Задачи низкого уровня сложности

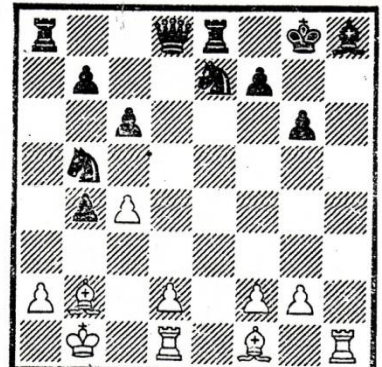
1



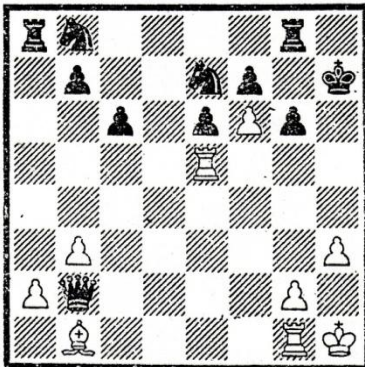
2



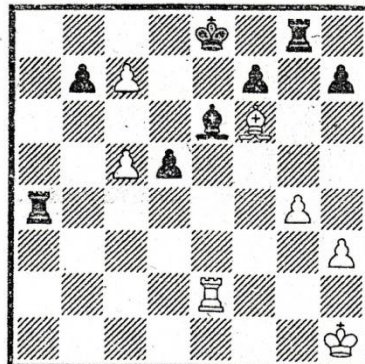
3



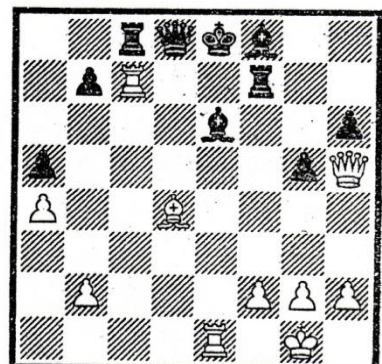
4



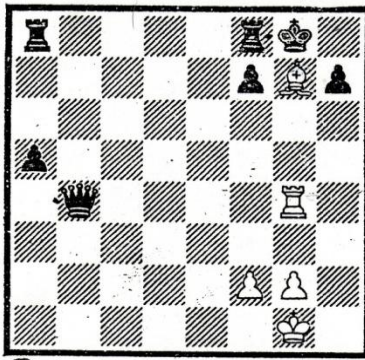
5



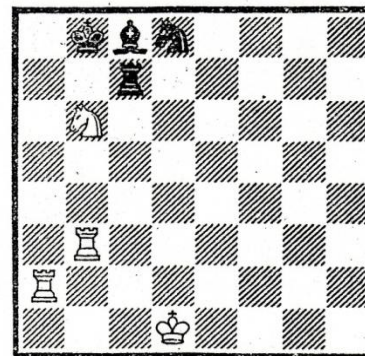
6



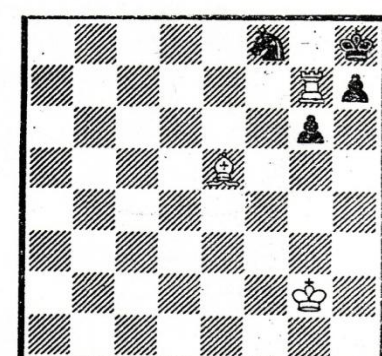
7



8



9



Во всех заданиях ход белых.

ВАРИАНТ ЗАДАНИЙ КОНКУРСА РЕШЕНИЯ ЗАДАЧ

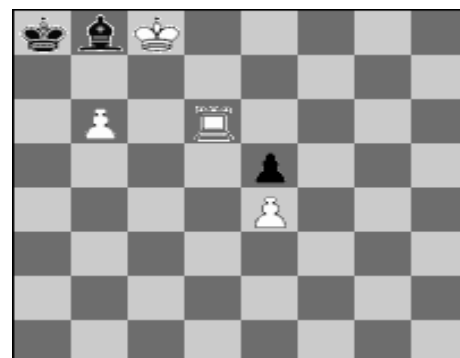
Тема: Мат в два хода

Задачи среднего уровня сложности

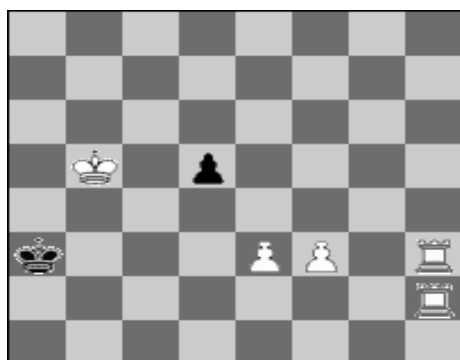
1



2



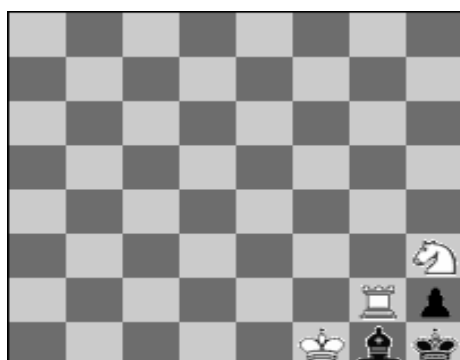
3



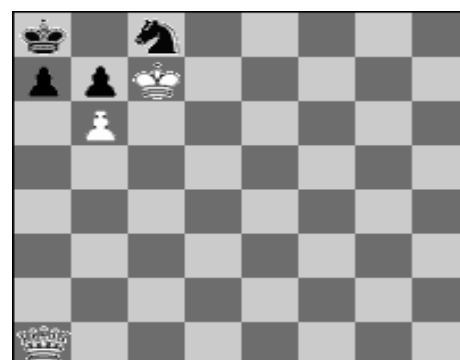
4



5



6



Во всех задачах ход

ВАРИАНТ ЗАДАНИЙ КОНКУРСА РЕШЕНИЯ ЗАДАЧ

Задание: Найди лучшее продолжение.

Задачи высокого уровня сложности.



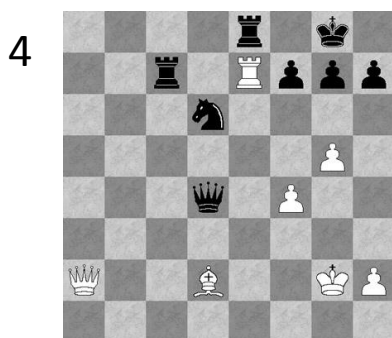
Ход черных



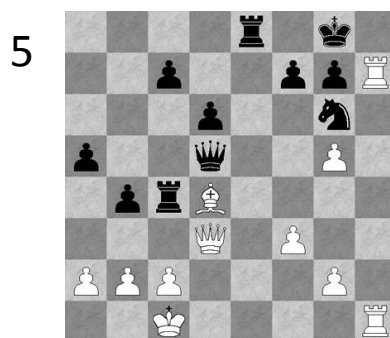
Ход чёрных



Ход чёрных



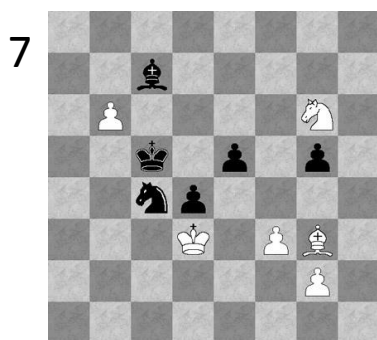
Ход белых



Ход белых



Ход белых



Ход чёрных



Ход белых



Ход чёрных